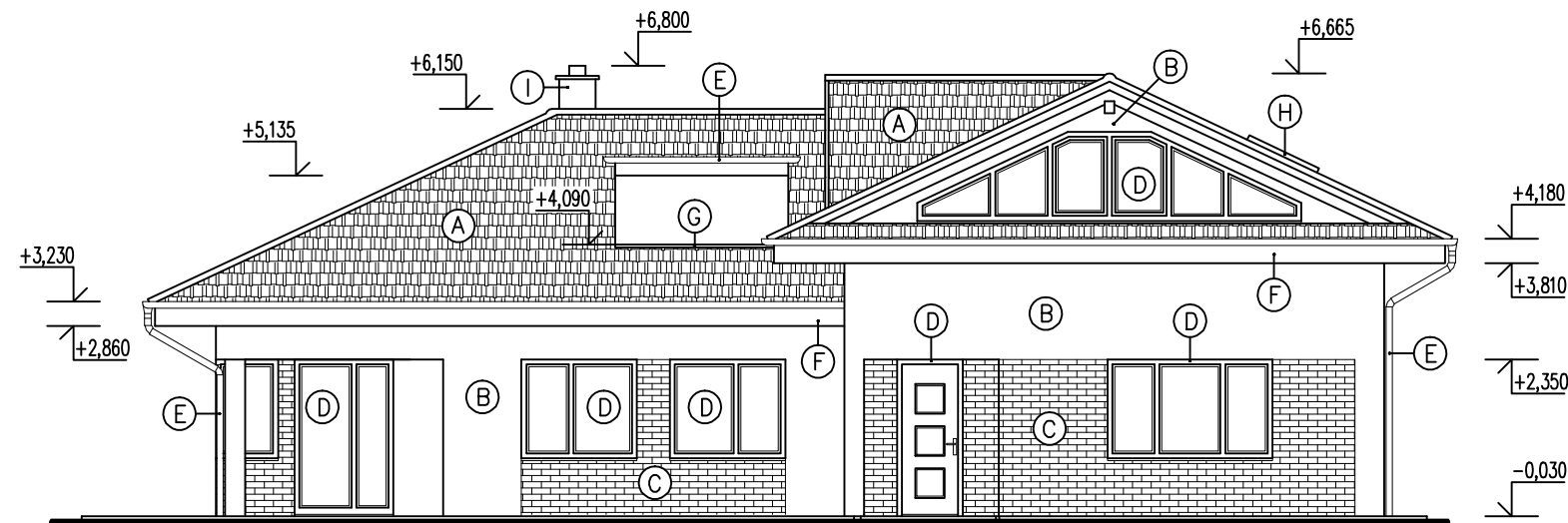


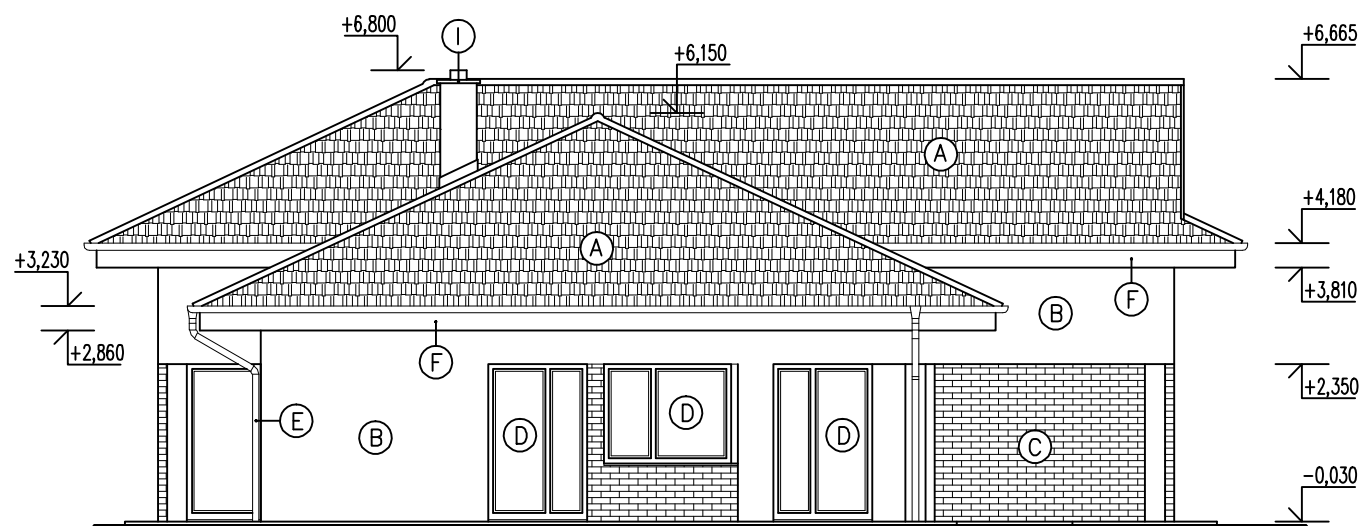
## POĽAD JUŽNÝ



## LEGENDA POVRCHOVÝCH ÚPRAV

- (A) STREŠNÁ KRYTINA BETÓNOVÁ – "MEDITERRAN-DANUBIA EVO"  
farba – šedá (antracit)
- (B) FASÁDA – EXTERIÉROVÁ OMIETKA JEMNOZRNNÁ, SILIKÁTOVÁ  
farba – biela
- (C) TEHLOVÉ OBKLADOVÉ PÁSIKY – "TERCA, STANDARD"  
farba – šedá
- (D) VÝPLNE OTVOROV (okná, exteriérové dvere)  
drevo, farba – svetlý dub
- (E) KLAMPIARSKÉ KONŠTRUKCIE A DOPLNKY – MEDENÝ PLECH,  
BEZ POVRCHOVEJ ÚPRAVY
- (F) RÍMSA – EXTERIÉROVÁ OMIETKA JEMNOZRNNÁ, SILIKÁTOVÁ  
farba – biela
- (G) UKONČENIE MÚRIKA – TERAZZOVÁ DOSKA
- (H) STREŠNÉ OKNÁ "VELUX" – OPLECHOVANIE (farba šedá)  
JE SÚČASŤOU DODÁVKY
- (I) KOMÍNOVÉ TELESO – PRESPOR, UKONČENÉ TYPOVOU  
BETÓNOVOU HALIVCOU  
EXTERIÉROVÁ OMIETKA JEMNOZRNNÁ, SILIKÁTOVÁ, farba – biela

## POĽAD ZÁPADNÝ



### PROJEKT STAVBY

±0,000 = 101,70 (výškový systém lokálny)

HIP	ZODP. PROJEKTANT	VYPRACOVAL
ING. BYSTRICKÝ	ING. LIPTÁK	M. LIPTÁKOVÁ

OKRES: TRENČÍN      OBEC: DRIETOMA

INVESTOR: Ing. Roman LACKOVIČ s manželkou, Karpatská 52/2, TN

NÁZOV A MIESTO: **RODINNÝ DOM**  
na parcele číslo 1099/2, k.ú. Brúseno

SO-01 RODINNÝ DOM

D.01.1.1 STAVEBNÉ A ARCHITEKTONICKÉ RIEŠENIE

**POHĽADY - JUŽNÝ, ZÁPADNÝ**

PEČIATKA A PODPIS      PARÉ Č.



ZAS, s.r.o.  
TRENČÍN

FORMÁT: 2A4

DÁTUM: 06/2010

ÚČEL: PROJEKT STAVBY

PROFESIA: STAVEBNÁ

Č. ZÁKAZKY: 06/2010

MIERKA  
1: 100

Č. VÝKRESU  
8